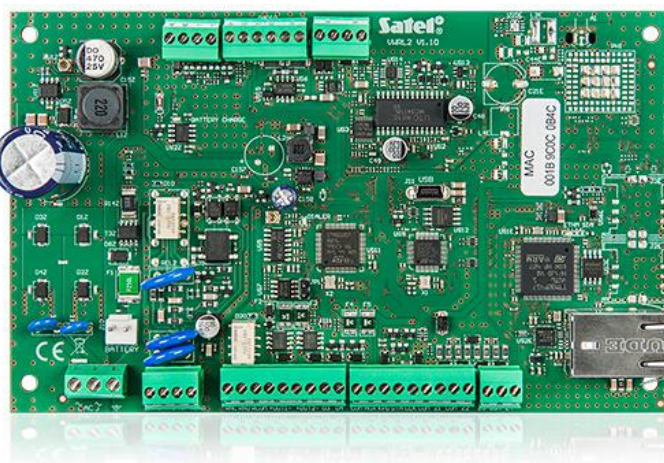


VERSA IP

ALARMSYSTEEM

Het **VERSA IP** alarmsysteem is ontworpen voor beveiliging van kleinere objecten. U kunt een bekabeld of draadloos systeem maken, evenals een hybride systeem welke beide systemen combineert. Het systeem kan werken met de **ACU-120** en **ACU-270** draadloze controllers die voorzien in een uitstekend bereik voor de **ABAX**, **ABAX 2** draadloze apparaten – zelfs tot 500 m in open veld, wat een oppervlakte van 78,5 hectare betekent.

De **VERSA IP** is de oplossing die eigenschappen combineert welke voorheen alleen beschikbaar waren met diverse aparte apparaten. **ETHM**, **INT-VG** en **INT-AV** modules als ook een PSTN kiezer zijn geïntegreerd op de hoofdprint. Hierdoor kan het **VERSA IP** alarmsysteem communiceren via twee kanalen: Ethernet en PSTN en zorgt zo voor een effectieve overdracht van informatie.



- EN 50131 Grade 2
- 4 programmeerbare bekabelde zones:
 - Ondersteuning voor NO en NC type detectoren als ook rolluik en trildetectoren
 - Ondersteuning voor 1EOL en 2EOL configuratie
- NC type sabotage ingang op de hoofdprint voor de behuizing
- 5 programmeerbare bekabelde uitgangen:
 - 2 hoog-vermogen uitgangen
 - 2 laag-vermogen uitgangen, OC type
 - 1 relais uitgang
- 3 voedingsuitgangen
- Een speciale uitgang voor aansluiting van een interne sirene in de behuizing
- Maximaal aantal programmeerbare zones: 30
- Maximaal aantal programmeerbare uitgangen: 12
- Systeem onderverdeling in 2 blokken:
 - Elke zone kan aan twee blokken worden toegewezen
 - Elk blok kan in drie verschillende modi geschakeld worden: Dag, Nacht en Alles
- Systeem te bedienen via:
 - LCD bediendelen
 - **VERSA-LCDM-WRL**, **VERSA-KWRL2** draadloze bediendelen
 - **INT-TSG2**, **INT-TSH2** touchscreen bediendelen
 - Proximity kaarten/tags
 - Handzenders
- Geïntegreerde PSTN kiezer voor:
 - Rapportage (SIA, Contact ID, etc.)
 - Spraakberichten (8 nummers, 16 berichten)
 - Programmering (300 bps modem) via het **DLOADX** programma
- Ingebouwde ETHM module voor:
 - E-mail berichten
 - Bediening via de **VERSA CONTROL** applicatie, met PUSH notificatie ondersteuning
 - Rapportage naar de meldkamer
 - Programmering via het **DLOADX** programma
- Ingebouwde spraakmodule:
 - Bijna 13 minuten beschikbaar voor berichten in het spraakgestuurde menu
 - Meer dan 4 minuten voor 16 berichten (één bericht kan tot 16 seconden zijn)
- Ingebouwde **INT-AV** module voor audio verificatie
- Ingebouwde USB-HID aansluiting
- Logboek voor 2047 gebeurtenissen
- Capaciteit van 30 gebruikers en elke gebruiker kan toegewezen krijgen een:

- Code
- Proximity kaart/tag
- Handzender
- 4 schema's om automatisch:
 - Blokken in/uit te schakelen
 - Uitgangen aan te sturen (bijv. licht aan/uit te zetten, het sproeien van de tuin water, etc.)
- Uitneembare aansluitklemmen
- De optie om mogelijke verbindingsproblemen met de SATEL server niet als een storing te melden

TECHNISCHE GEGEVENS

| | |
|---|--------------------|
| Spraakberichten | 16 |
| Laagvermogen programmeerbare uitgangsvermogen | 50 / 12 VDC mA |
| Logboek | 2047 |
| Blokken | 2 |
| Schema's | 4 |
| Voedingsvermogen | 2 A |
| Afmetingen behuizing | 266 x 286 x 100 mm |
| Afmetingen print | 173 x 105 mm |
| Bedrijfstemperatuur | -10...+55 °C |
| Voeding (±15%) | 18 V AC, 50-60 Hz |
| Maximale luchtvochtigheid | 93±3% |
| 230 VAC verbruik - stand-by | 120 mA |
| Accu verbruik - stand-by | 160 mA |
| Accu storing voltage drempelwaarde (±10%) | 11 V |
| Accu afkoppel voltage (±10%) | 10,5 V |
| Milieuklasse conform de EN50130-5 | II |
| Maximaal stroomverbruik bij 230 V | 160 mA |
| Accu verbruik - maximaal | 200 mA |
| Programmeerbare bekabelde zones | 4 |
| Maximaal aantal programmeerbare ingangen | 30 |
| Programmeerbare bekabelde uitgangen | 5 |
| Maximaal aantal programmeerbare uitgangen | 12 |
| Aantal voedingsuitgangen | 3 |
| Communicatie bussen | 1 |
| Bediendelen | tot 6 |
| Veiligheidsklasse conform de EN 50131 | Grade 2 |
| AUX uitgangsvermogen | 500 / 12 V DC |
| Aanbevolen transformator | 40 VA |
| Massa (incl. behuizing en accessoires) | 1220 g |
| Gebruikers | 30 |
| Notificatie e-mail adressen | 8 |
| Tekstberichten | 64 |
| +VR uitgangsvermogen | 200 / 12 V DC |
| KPD uitgangsvermogen | 500 / 12 V DC |
| Relais uitgangsvermogen | 1000 / 24 V DC mA |
| Vermogen hoogvermogen uitgangen | 1100 / 12 VDC mA |
| Uitgangsvoltage bereik | 10,5 V...14 V DC |
| Accu laadvermogen | 800 mA |
| Voeding uitgangsvoltage | 12 V DC ±15% |
| Aantal telefoonnummers voor notificatie | 8 |